

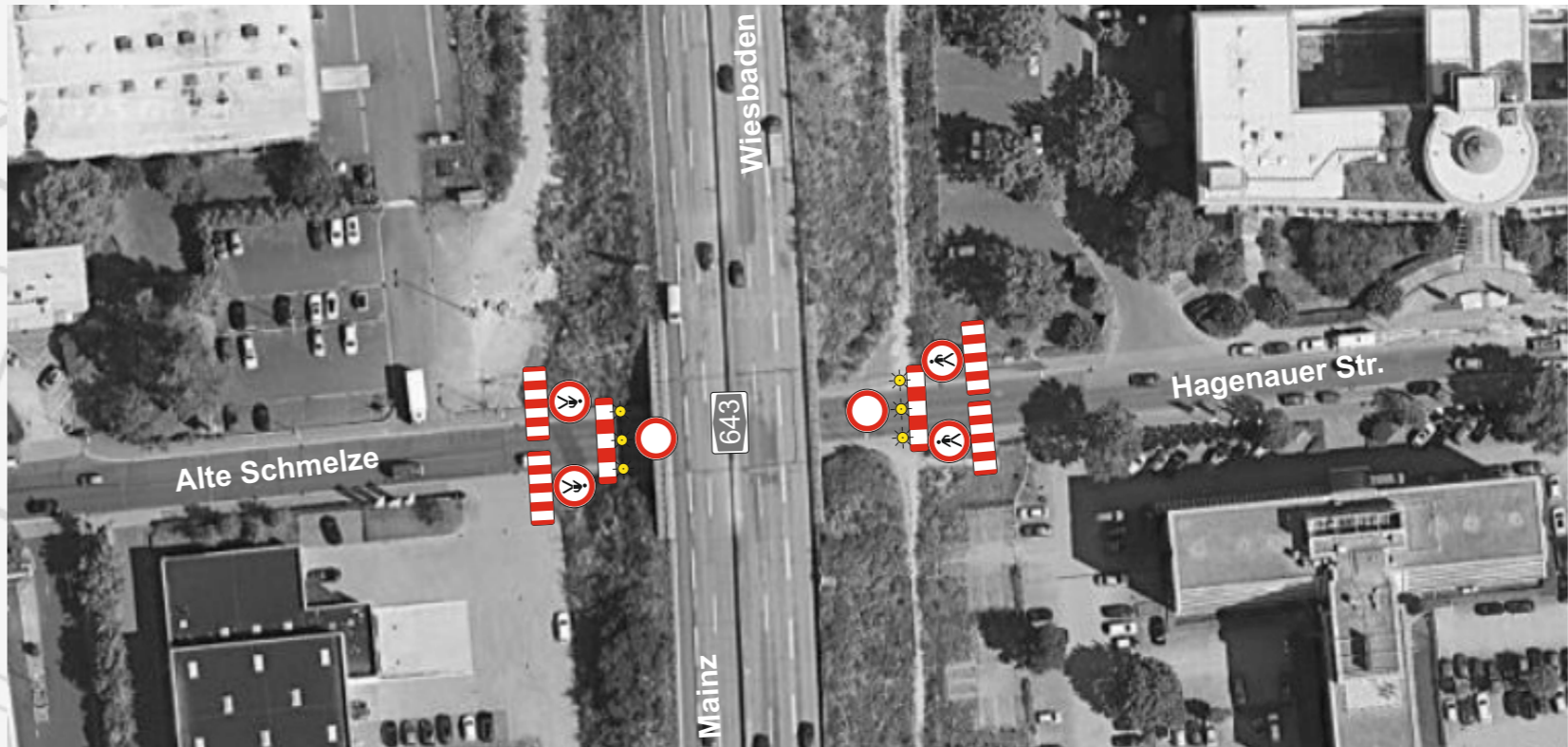


Schierstein
Alte Schmelze
gesperrt

Folge
U

2

Anordnung erfolgt durch die Stadt Wiesbaden



Bakenabstand:
Im Überleitungs-, Verschwenkungsbereich und bei spitzwinkliger Querabspernung : ≤ 9m, Warnleuchte auf jeder Bake
Bei Längsabspernung: : ≤ 18m,
Bei Querabspernung: : 5,0 m längs; 0,5 m quer, Warnleuchte auf jeder Bake

- Bemerkung:**
- 1) Standort der Zeichen örtlich festlegen.
 - 2) Standort der Zeichen ist auf die Örtlichkeit abzustimmen.
 - 3) Vorwarn-Blinkleuchten mit Nachtabsenkung. Die Vorwarnblinkleuchten sind zu synchronisieren.
 - 4) Wiederholen jeweils im Abstand von 1000m.
 - 5) Blockung, 3,0/3,0m, Breite 0,3m (Verzögerungsspur) in Gelbmarkierung
 - 6) Blockung, 1,5/1,5m, Breite 0,3m (Beschleunigungsspur) in Gelbmarkierung
 - 7) Haltlinie, Breite 0,5m in in Gelbmarkierung
 - 8) Leitlinie, Breite 0,15m in in Gelbmarkierung
 - 9) Nur für Baustellenverkehr.
 - 10) In arbeitsfreien Zeiten zu entfernen / auszukreuzen.
 - 11) Aufstellung der Stahlleitwand/Schutteinrichtung gemäß ZTV-SA.
 - 12) Leitschwelle mit aufgesetzten Baken, Aufstellung gemäß ZTV-SA.
 - 13) Die Verkehrszeichen sind zu demontieren!
 - 14) Die Schleppkurven sind einzuhalten!

Alle Verkehrszeichen auf diesem Plan mind. in der Reflexionsklasse RA 2, Aufbau B oder C (alt: Folie Typ II)
nach DIN 67520:2013-10. Es sind nur Schilder der Größe 3 nach VzKat aufzustellen.
Ausgenommen hiervon sind Dreiecke, die in Größe 2 ausgeführt werden.

Provisorische Wegweiser / Umleitungstafeln
- Schrift: Verkehrsschrift nach DIN 1451-1/-2 Mittelschrift
- Schriftgröße: mind. 210 mm (seitliche Aufstellung)
mind. 350 mm (Überkopf)

Auskreuzen von Stationären Verkehrszeichen
Sind Schilder auszukreuzen, hat dies mit mobilen, berührungsfreien Auskreuzvorrichtungen gemäß ZTV-SA sowie nach DIN 67520 Teil 4 zu geschehen.
Die Breiten der Auskreuzvorrichtungen müssen wie folgt ausgeführt werden:
- Verkehrszeichen bis Größe 3 = 50 mm
- Verkehrszeichenflächen bis 3,0 m² = 75 mm
- Verkehrszeichenflächen über 3,0 m² = 100 mm

Die Darstellung von Verkehrszeichen, Beschilderungen sind unmaßstäblich. Die mindestens erforderliche Anzahl der Baken und Absperrschranken ergibt sich aus den Vorgaben der RSA und den örtlichen Gegebenheiten

Die Lage der Baustellenein- und -ausfahrten sind durch die örtliche Bauüberwachung mit der Autobahnmeisterei abzustimmen und mit dem Abnahmeprotokoll bekanntzugeben.

zur Ausschreibung

Verkehrszeichenplan

Bauvorhaben: A643, 6-streifiger Ausbau und Ersatzneubau BW 08

Verkehrsführung :

Bauzeit: siehe verkehrsrechtliche Anordnung.
Der angegebene Zeitraum beinhaltet Auf-, Um- und Abbau der Verkehrssicherung.

Baustellen-ID:	Datum : 03. 2025	Index:
Plan-Nr.: 10	Blatt-Nr.:	Gezeichnet : C21

Entwurfsbearbeitung :

Die Autobahn West
Die Autobahn GmbH des Bundes
Außenstelle Darmstadt